



Horticulture



Environnement



Bureau d'étude



DevLAB



Laboratoire



Laboratoire et bureau
d'étude au service de
l'agriculture et de la
protection de
l'environnement

Reconnaisances



ISO/CEI 17025 (STS 0213)



ILAC-MRA

Pour tous
renseignements
complémentaires

[CONTACT](#)

Sol-Conseil

Rte de Nyon 21

1196 Gland

+41(0)22.361.00.11

info@sol-conseil.ch

www.sol-conseil.ch

NEWSLETTER 2016/1



Bonne
Année 2016

S. Amiguet

A **Swiss Expo**, du **14 au 17 janvier 2016**, en partenariat avec trois de nos membres, retrouvez-nous sur les stands de FENACO (stand multimarques) – TIMAC – Bio3G.



Formations

Vous avez des besoins en formation au sein de votre **entreprise**... n'hésitez pas à faire appel à nos services !

Nous organisons vos formations dans nos locaux selon **vos besoins** (*contenus théoriques et pratiques spécifiques*).

- Connaissances des sols (bases techniques, état de la science, législation, ...)
- Gestion des matériaux terreux
- Prélèvements d'échantillons, choix des analyses et interprétations
- Phénomènes de nutrition des plantes
... et bien d'autres.

Des cours pour les **particuliers** sont également prévus en 2016.

Une section dédiée aux formations sera bientôt disponible sur notre [site web](#).

INFORMATIONS

Volet sol des EIE - Caractérisation initiale des sols - Suivi de chantier - Sites pollués



Faites nous confiance pour vos mandats d'étude pédologique. Nos spécialistes SPSC – CAS-SIPOL sont à votre [disposition](#).



Laboratoire et bureau
d'étude au service de
l'agriculture et de la
protection de
l'environnement

Plans de fumure Agriland et bilan de fumure AGRI.PER.

Notre collaborateur **Alain Martin** se tient à votre disposition pour toute demande à ce sujet. Vous pouvez également faire appel à lui pour le prélèvement de vos échantillons.



Pour fixer un rendez-vous : alain.martin@sol-conseil.ch - 079.648.75.68

Reconnaisances



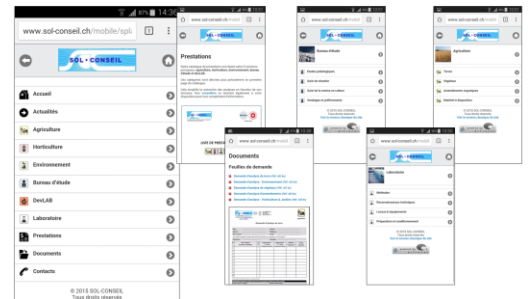
ISO/CEI 17025 (STS 0213)



ILAC-MRA

SOL-CONSEIL SUR VOTRE SMARTPHONE

Facile et intuitive, la version "mobile" de notre
site web sur votre smartphone.



Pour tous
renseignements
complémentaires

[CONTACT](#)

Portes-Ouvertes 17 et 18 juin 2016

Les **vendredi 17 et samedi 18 juin prochain** toute notre équipe sera fière de vous accueillir dans nos locaux lors de **portes ouvertes**. Réservez d'ores et déjà ces dates. Plus d'informations à venir...



Sol-Conseil

Rte de Nyon 21

1196 Gland

+41(0)22.361.00.11

info@sol-conseil.ch

www.sol-conseil.ch